



# EDUSA

Green Energy

Biomass



# EDUSA GREEN ENERGY

Proyecto, Proveedor,  
Construcción, Puesta en marcha,  
Mantenimiento, Prueba de alto  
voltaje

# EDUSA GREEN ENERGY



A partir de 2014, hemos establecido oficinas centrales en Rumania, desde donde operamos internacionalmente en todos los niveles de energía.



# EDUSA GREEN ENERGY



## Soluciones completas para dominio eléctrico:

- **Diseño**
- **Proveedor**
- **Construcción**
- **Puesta en marcha**
- **Mantenimiento**
- **Prueba de alto voltaje**



# EDUSA GREEN ENERGY



## Certificaciones:

Sistemas de gestión de calidad ISO 9001: 2015

ISO 14001: 2015 Sistemas de gestión ambiental

ISO 45001: 2018 Sistemas de gestión de seguridad y salud laboral.



# EDUSA GREEN ENERGY



**Certificaciones:**

**Diseño, instalación, operación y mantenimiento de instalaciones eléctricas utilizadas en atmósferas potencialmente explosivas de conformidad con la Directiva ATEX 2014/34 / UE**



# INSEMEX

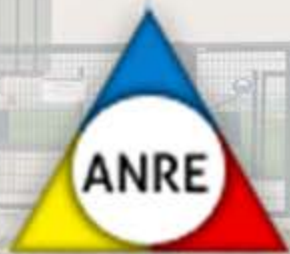
INSTITUTUL NATIONAL DE CERCETARE - DEZVOLTARE  
PENTRU SECURITATE MINIERA SI PROTECTIE ANTIEXPLOZIVA

# EDUSA GREEN ENERGY



## Certificaciones:

- Diseño de líneas de tensión eléctrica, aérea o subterránea con tensiones nominales de 0,4 kV ÷ 110 kV, estaciones transformadoras con mayor tensión nominal máxima 20 kV, estaciones de media tensión y 110 kV
- Ejecución de líneas eléctricas, aéreas o subterráneas con tensiones nominales de 0,4 kV ÷ 110 kV, estaciones transformadoras con mayor tensión nominal máxima 20 kV, estaciones de media tensión y 110 kV



# EDUSA GREEN ENERGY



## Certificaciones:

- NR 10 - SEGURIDAD EN INSTALACIONES Y SERVICIOS EN ELECTRICIDAD
- NR 11 - TRANSPORTE, MANEJO, ALMACENAMIENTO Y MANEJO DE MATERIALES
- NR 18 - CONDICIONES DE TRABAJO Y MEDIO AMBIENTE EN LA INDUSTRIA DE LA CONSTRUCCIÓN
- SEGURIDAD EN EL SISTEMA DE ENERGÍA ELÉCTRICA (SEP) Y SUS PROXIMIDADES





# EDUSA GREEN ENERGY



## Certificaciones:

- Instalación y puesta en servicio de equipos producidos por **G&W Electric**
- Instalación y puesta en marcha de equipos producidos por **SANTERNO**
- Instalación y puesta en servicio de equipos producidos por **FIMER**
- Instalación y puesta en servicio de equipos producidos por **Tozzi Electrical Equipment**

# Socios y proveedores



CNBM



**JETION**  
SOLAR

*Visionary Green Energy*



**EMERSON**™



**ALIVECAPITAL**



**ELETTRONICA**  
**SANTERNO**



**ALTRAFO**



**GOODWE**

*YOUR SOLAR ENGINE*



Innovation & creativity  
at your service

**E.M.G. S.n.c.**  
**Bibbiena Italy**

# Socios y proveedores



Energy in Motion



HUAWEI



TALESUN

G&W Electric



SUNERGY



# Equipo operativo



Utilizamos trabajadores locales guiados por nuestros ingenieros experimentados:

- 10 ingenieros en Rumania
- 3 ingenieros en México
- 2 ingenieros en Brasil
- 1 Ingeniero en Grece
- 1 ingeniero en Chilee

# TRABAJOS SEMNIFICATIVOS



## Romania:

- Centrales fotovoltaicas - construcción 30 MW para Talesun, 3R Energya
- Centrales fotovoltaicas - mantenimiento 20 MW para Talesun, 3R Energya
- Central hidroeléctrica - puesta en servicio 700 kW para HIDROVLADENI
- Celdas de media tensión TOZZI - construcción, puesta en marcha, mantenimiento de 10 estaciones de alta tensión ENEL
- Estación de cogeneración: inspección y puesta en servicio de la estación de 3 MW

## Polonia

- Celdas de media tensión SIEMENS: puesta en servicio de la plataforma de perforación LOTOS Petrobaltic de 7 MW

# TRABAJOS SEMNIFICATIVOS



## Italia:

- Turbina eólica - inspección y puesta en marcha para 60 kW - Ghrepower, Potenza
- Planta solar - modernización: 1 MW Trani, 5 MW Calcinato, 1 MW Bitetto
- Planta solar - mantenimiento 3 MW

## Mexico

- Planta solar Villanueva - 828 MVA AC ~ 1200 MVA DC - administrador del sitio y puesta en marcha para inversor, línea eléctrica y subestación - FRIMER & Enel Green Power

## Brasil:

- Planta solar Sao Goncalo - Construcción Inversor SANTERNO de 400 MW para TOZZI LATAM y Enel Green Power

# Planta solar Villanueva



# Planta solar Villanueva





# Planta solar Sao Goncalo



# Planta solar Sao Goncalo



# Planta solar Sao Goncalo



# Planta solar Sao Goncalo



# Italia - Renovación



# Italia - Renovación



# Italia - Mantenimiento



# Rumania - Mantenimiento





# Rumania - Construcción



# Rumania - Construcción



# Rumania - Construcción



# Estación de media tensión ENEL



# Estación de media tensión ENEL



# Estación de cogeneración



# Estación de cogeneración



# LOTOS Petrobaltic

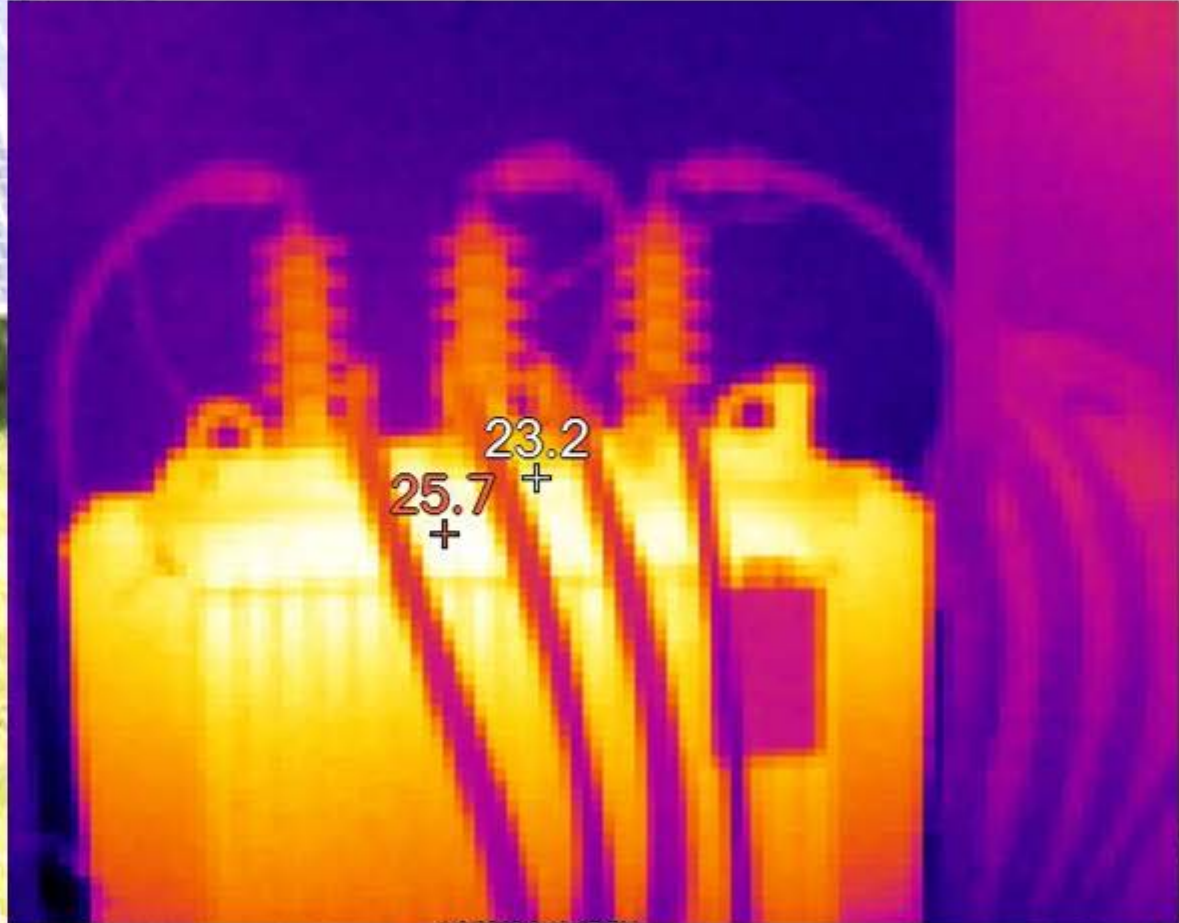




# Italia - Turbina de viento



# Termografía



# Prueba de alto voltaje



## Equipo

### Tensión de salida

- AC 0 - 80 kVrms
- DC 0 a  $\pm 110$  kV

### Corriente de salida (continua)

- CA 14 mArms
- DC  $\pm 5$  mA

### Corriente de cortocircuito

- CA 30 mArms
- DC  $\pm 17$  mA



# Equipo de medicion



Equipo	Características técnicas
Conjunto de prueba de alto voltaje BAUER GmbH, PGK 110 HB	0kV-110 kV 0-10mA
MEGGER MIT 525 Megaohmímetro	5000V 10TΩ
METREL MI 3200 Megaohmímetro	0,12-MΩ-10TΩ
SCHLUMBERGER GP 3050 kit trifásico de corriente-voltaje	320 Vca f=50Hz 100 Aca f=50 Hz
EuroSMC PTE-100-C Kit de corriente-voltaje	Generacion: 350Vcc; 250 Vca; f=50Hz; 100 Aca; f=50 Hz Medición: 250 Vca f=50 Hz; 20 Hz-2000 Hz
FLUKE 1587 Megaohmímetro	0,01-MΩ-2GΩ

# Equipo de medicion



Equipo	Características técnicas
FLUKE 1587 Multimeter	100 Vcc 1000 Vca f=50 Hz 400 mAacc 400 mAca f=50 Hz 50 MΩ
METREL MI2124 Earth Ground Tester	0,11Ω-19,99kΩ
FLUKE 1507 Megaohmímetro	0,01MΩ-10GΩ
FLUKE 1621 Earth Ground Tester	0,15Ω-1999Ω
NEUMANN KPG 25Kv High voltage kit	0-25 kVcc
FLUKE TiS20 Thermovision camera	-20 +350 °C
MEGGER MIT 525 Megaohmímetro	10 kΩ-10 TΩ

# Auriculares virtuales



## CASCO KIBER

### Capacidades de casco Kiber:

- permite a los ingenieros e inspectores ver en tiempo real lo que ve la persona que usa el casco
- permite la captura de imágenes de alta resolución y el marcado de imágenes en tiempo real
- admite compartir documentos fácilmente
- permite sesiones de soporte para múltiples personas, con grabación y reproducción de video





**Contact:** **EDUSA GREEN ENERGY**

**E-mail:** **office@edusagreen.com**

**Web:** **www.edusagreen.com**

**Luca Garofalo CEO**

**+4 0760 965 711**

**luca@edusagreen.com**

**Silviu Pestritu Technical manager**

**+4 0727 990 257**

**silviu@edusagreen.com**

**Andrei Taranu Project manager**

**+4 0751 029 232**

**andrei@edusagreen.com**